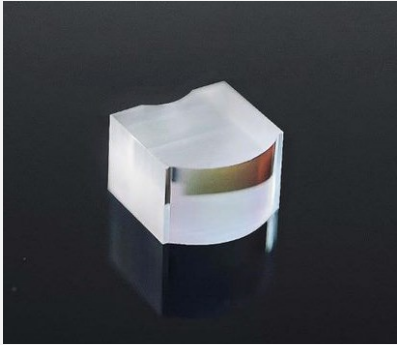


SAC - 慢轴准直镜

SAC9.7-用于蓝光半导体激光器的紧凑弯月型慢轴准直镜



产品特点与优势

凹凸双面非球面柱形设计，用于半导体激光器的慢轴准直。优异的弯月形设计，在高功率蓝光激光器应用中能同时实现小发散角和紧凑型结构。

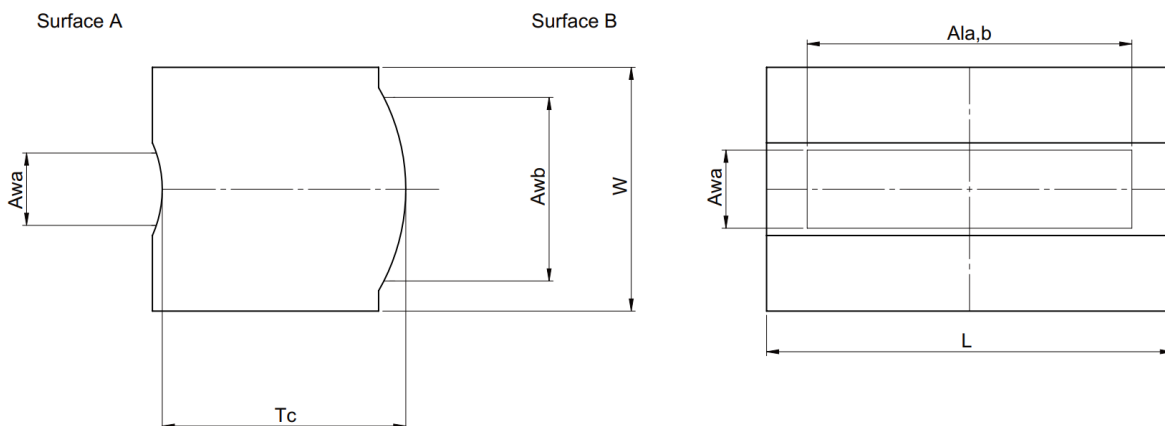
(*)产品与图片相似，见下方产品图。

规格参数

产品代码 **ZLE002360**
产品系列 **SAC 9.7**

| 技术参数 | Unit | Value |
|--|-----------------|-----------------------------------|
| 材料 | | FL-VIS-LI |
| 长度 (L) | mm | 2.0 ± 0.05 |
| 宽度 (W) | mm | 3.0 ± 0.05 |
| 厚度 (T) | mm | 3.03 ± 0.1 |
| A面 通光孔径 (A _{la} x A _{wa}) | mm ² | 1.5 x 1.14 |
| B面 通光孔径 (A _{lb} x A _{wb}) | mm ² | 1.5 x 2.5 |
| 有效焦距 EFL @ 445 nm | mm | 9.7 ± 0.8 |
| 后焦距 BFL @ 445nm | mm | 4.0 ± 0.5 |
| 透过率 | % | > 99 |
| 镀膜 | nm | 430 - 470 |
| 在±2.0 mrad 角度内的功率 | % | > 90 |
| 表面缺陷 (DIN ISO 10110-7) | | 5/3x0.025; C2x0.1; L2x0.025; E0.1 |

尺寸图 (mm)



Rev 03 | 更新于 2022-06-08

1

炬光科技保留所有权利。为保证产品的卓越品质和可靠性，产品规格和描述可能随时更新，恕不另行通知。所有产品均受专利保护或已递交专利申请。请与我们的销售代表联系获取详细信息。

LIMO GmbH
炬光 (东莞) 微光学有限公司

地址: Bookenburgweg 4-8, 44319 Dortmund, Germany
地址: 广东省东莞市东城街道景怡路49号

电话: +49 231 22 24 1-0 (德国) +86 29 8956 0050 (中国) | 邮箱: sales@focuslight.com | 网站: https://www.focuslight.com