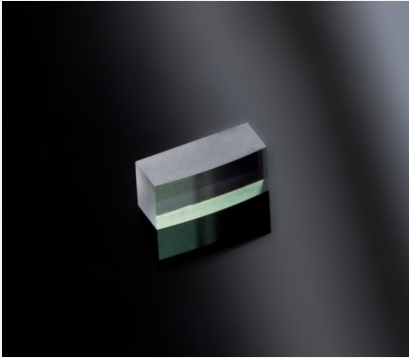


SAC - 慢轴准直镜

SAC12 / SAC22



产品特点与优势

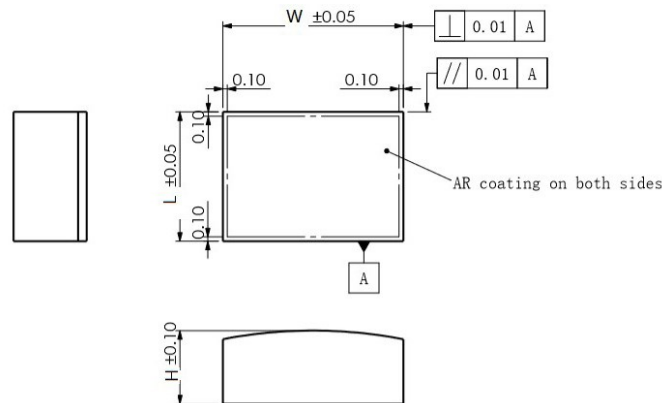
- 高折射率，更轻薄的高性能准直；
- 基于半导体晶圆生产技术，无对称问题及产能顾虑；
- 更好的表面平整和起伏控制；
- 极好的宽波段光学镀膜耐久度
- 用于自动装配的物理尺寸一致性
- 定制的非球面设计

规格参数

产品代码		ZLE002281	ZLE002280
产品系列		SAC12	SAC22
技术参数	单位	值	值
材料		高折射率玻璃	高折射率玻璃
长度 (L) ⁽¹⁾	mm	2.4 ± 0.05	2.0 ± 0.05
宽度 (W)	mm	4.2 ± 0.05	4.4 ± 0.05
厚度 (T)	mm	1.7 ± 0.1	1.6 ± 0.1
通光孔径	mm ²	2.1 x 3.6	1.6 x 4.0
折射率 n @ 915 nm		1.759	1.759
有效焦距 EFL @ 915 nm	mm	12.00	21.94
后焦距 BFL @ 915nm	mm	11.03	20.95
数值孔径 (NA)		< 0.2	< 0.1
标准镀膜 ⁽¹⁾ - 增透膜 900-1000nm 透过率	%	> 98	> 98

⁽¹⁾ 可根据要求定制长度和镀膜条件

尺寸图 (mm)



Rev 03 | 更新于 2022-06-08 | RoHS compliant 2011/65/EU and 2015/863/EU

1

炬光科技保留所有权利。为保证产品的卓越品质和可靠性，产品规格和描述可能随时更新，恕不另行通知。所有产品均受专利保护或已递交专利申请。请与我们的销售代表联系获取详细信息。

LIMO GmbH
炬光 (东莞) 微光学有限公司

地址: Bookenburgweg 4-8, 44319 Dortmund, Germany
地址: 广东省东莞市东城街道景怡路49号

电话: +49 231 22 24 1-0 (德国) +86 29 8956 0050 (中国) | 邮箱: sales@focuslight.com | 网站: https://www.focuslight.com